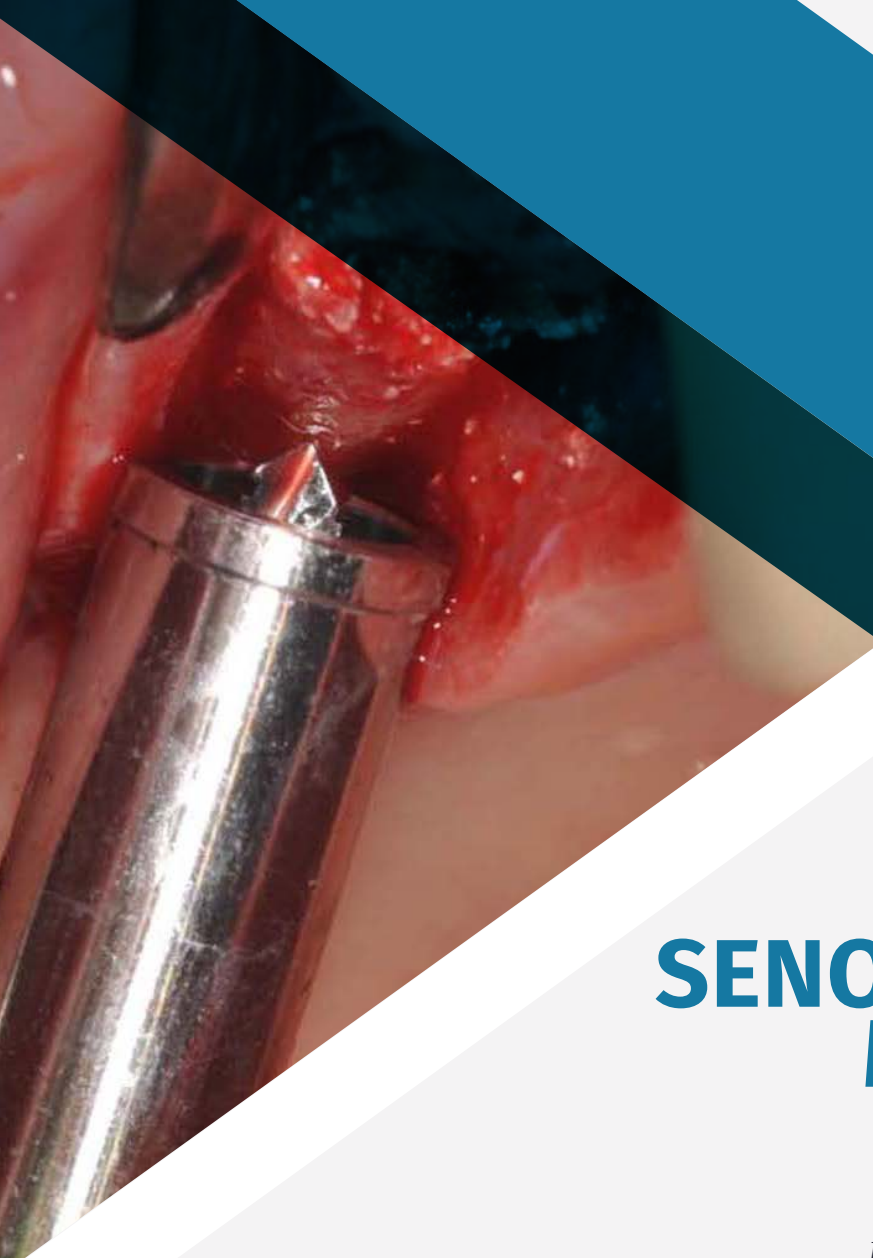


**MILANO**

27 marzo 2020

Venerdì: 09:00 - 16:00



CORSO TEORICO

# IL RIALZO DEL SENO CON TECNICA MINIMAMENTE INVASIVA

*Relatori Dott. Marco Salin e Dott. Mario Scilla*



CORSO TEORICO

## IL RIALZO DEL SENO CON TECNICA MINIMAMENTE INVASIVA

Il corso si propone di spiegare ed insegnare una tecnica minimamente invasiva per realizzare il rialzo di seno mascellare, partendo da una cresta di altezza molto ridotta. Verranno affrontate le indicazioni e controindicazioni cliniche e saranno fatti i confronti con le tecniche tradizionali, sia per via laterale che per via crestale



CORSI DI ODONTOIATRIA • MANAGEMENT  
DELLO STUDIO • LIVE SURGERY

**PRENOTA ORA**

**Per Informazioni:**  
**800.592.432** (Lun/Ven, 8:30 - 19:00)  
[info@corsiodontoiatriciaecm.it](mailto:info@corsiodontoiatriciaecm.it)



# I RELATORI DEL CORSO



*Dott. Marco Salin*  
(Relatore)

## **CURRICULUM VITAE:**

- Nato ad Arezzo il 19/10/1961 si laureato presso l'Università di Siena nel 1985;
- Coautore di un Quaderno degli "Amici di Brugg" sull'Occlusione in Odontoiatria Restaurativa;
- Coautore del testo "La tecnica MISE. Procedure chirurgiche" edito da EDRA
- Relatore in un corso annuale di Parodontologia;
- Co-relatore in un corso semestrale di Implantoprotesi insieme al dott. Mario Scilla;
- Relatore Nazionale ANDI;
- Autore di articoli riguardanti la parodontologia e la implantologia;
- Relatore in numerosi congressi a livello Nazionale,;
- Attualmente ricopre la carica di Segretario Culturale ANDI di Arezzo;
- Attualmente ricopre la carica di Segretario Culturale ANDI della Toscana.



## *Dott. Mario Scilla*

(Relatore)

### **CURRICULUM VITAE:**

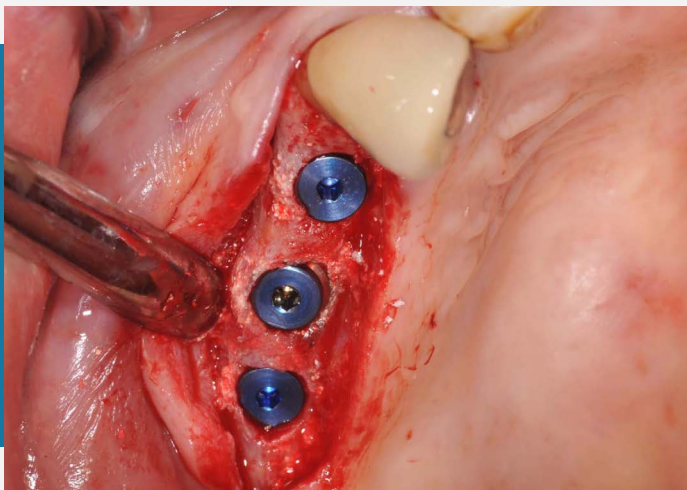
- Laureato in Medicina e Chirurgia, specialista in Odontostomatologia;
- Perfezionato in Chirurgia Implantologica Preprotetica, Odontoiatria Ricostruttiva, Endodonzia Clinica, Occlusodonzia e Disordini Temporomandibolari;
- E' stato per 12 anni Professore a. c. alla Scuola di Specializzazione in Chirurgia Odontostomatologica dell'Università di Firenze e Professore a. c. al Corso di Laurea Specialistico (ex C.L.O.P.D.) dell'Università di Firenze;
- Relatore in numerose conferenze in ambito Universitario e privato su temi di conservativa, protesi ed implantoprotesi;
- Docente a Master e corsi di perfezionamento presso varie Università;
- E' stato Segretario Culturale ANDI di Arezzo e per due mandati Presidente Provinciale ANDI Arezzo;
- E' stato Segretario Culturale Regionale Andi Toscana;
- Attualmente Presidente Provinciale ANDI Arezzo;
- Consulente per ditte produttrici di impianti e strumenti chirurgici, in particolare sulla componentistica protesica;
- Co-autore di un atlante di implantologia, di un testo di occlusione e di un volume sulla tecnica chirurgica Mise;
- Autore di alcuni articoli su riviste specialistiche;
- Libero professionista in Arezzo.





## IL CORSO

# IL RIALZO DEL SENO CON TECNICA MINIMAMENTE INVASIVA



## PRESENTAZIONE DEL CORSO

*30 posti*

*27 marzo 2020*

Il corso si propone di spiegare ed insegnare una tecnica minimamente invasiva per realizzare il rialzo di seno mascellare, partendo da una cresta di altezza molto ridotta.

Verranno affrontate le indicazioni e controindicazioni cliniche e saranno fatti i confronti con le tecniche tradizionali, sia per via laterale che per via crestale. Sarà spiegato nei dettagli l'uso delle frese che compongono il KIT MISE EVO, composto dalle due frese tradizionali, dalle frese Chamfered, dalla fresa BreakUp e dalla fresa Rounded, oltre che dai Carrier e ovviamente gli Stop di profondità.

Verranno illustrati tutti i passaggi clinici che compongono la metodica chirurgica in modo molto dettagliato e con l'ausilio di numerosissimi casi reali, attraverso immagini e video.

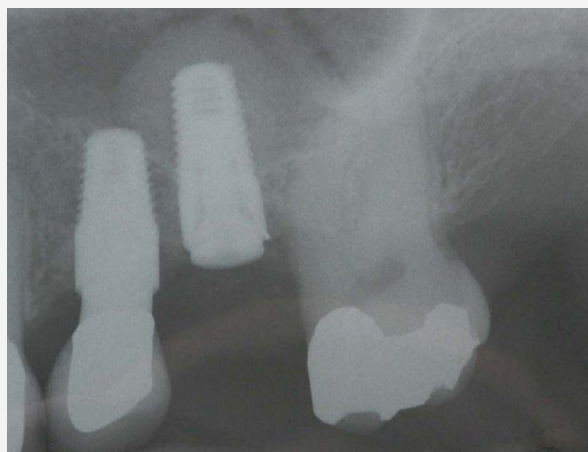
Il rialzo del seno mascellare con tecnica MISE è essenzialmente distinto in due sottoclassi: rialzo fino a 2 mm e oltre 2 mm. Per ognuno di queste, verrà dato un preciso protocollo da seguire.

Verrà spiegato il rialzo del seno mascellare con tecnica MISE anche in caso di minima altezza ossea e quello con tecnica MISE in due tempi, riservato ad operatori di maggiore esperienza chirurgica. Infine **verranno date abbondanti spiegazioni sull'interpretazione delle SCHEDE RIASSUNTIVE che fanno parte del volume pubblicato dai relatori.** Dopo il corso ogni

partecipante sarà in grado di inserire impianti di adeguata misura anche in zone con cresta di altezza apparentemente insufficiente.

### IMPORTANTE:

- Saranno mostrati dei filmati per aiutare i partecipanti a meglio comprendere tutte le sequenze operative
- I partecipanti, a gruppi di tre per volta, potranno vedere un intervento di rialzo di seno con la tecnica MISE "alla poltrona", presso lo studio di uno dei due relatori: a chi fosse interessato verrà comunicata la data, con largo anticipo, e il tipo di intervento.





# IL PROGRAMMA DEL CORSO

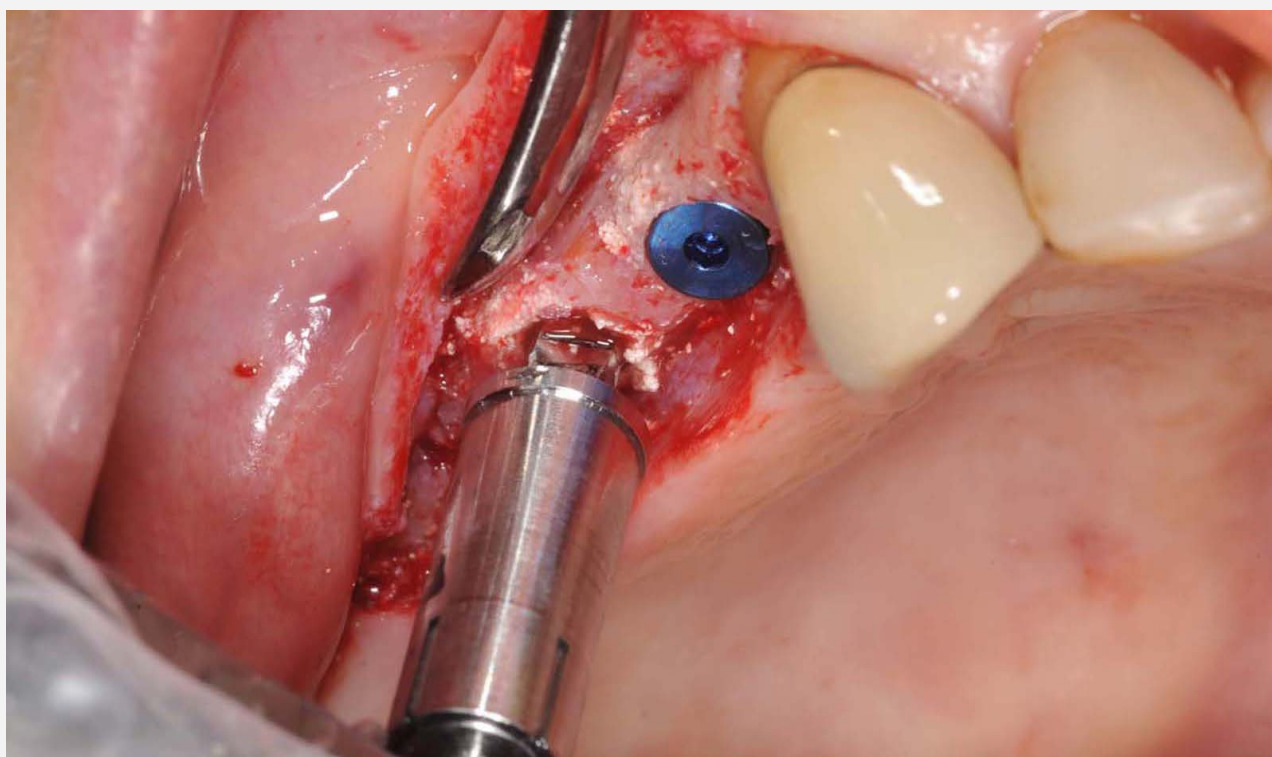


27 MARZO 2020

Venerdì: 09:00 - 16:00

## *Saranno trattati*

1. Presentazione di alcuni casi clinici
2. Descrizione del kit MISE EVO
3. Rialzo del seno fino a 2 mm **Filmato della tecnica di rialzo di seno fino a 2 mm**
4. Rialzo del seno oltre 2 mm **Filmato della tecnica di rialzo di seno oltre 2 mm**
5. **Filmato della tecnica di rialzo di seno con inserimento di due o più impianti**
6. Descrizione e spiegazione delle schede riassuntive





## SEDE DEL CORSO

# NOVOTEL MILANO LINATE AEROPORTO

VIA MECENATE, 121 - MILANO TEL.: 02.507261



## COME RAGGIUNGERCI

*Dalla Stazione Centrale per il Novotel:*

### PRIMA OPZIONE

Metro gialla direzione San Donato, scendere alla fermata Rogoredo e prendere l'uscita Quartiere Santa Giulia dove troveranno la fermata dell'autobus 88 da prendere. L'autobus deve avere direzione V/le Ungheria e V/le Dell'Aviazione ( non solo viale ungheria ), scendere alla fermata di Via Mecenate. L'albergo è a 200 metri dalla fermata.

### SECONDA OPZIONE

Metro Gialla direzione San Donato, scendere alla fermata San Donato e all'uscita della metro ci sarà la fermata del 45 che li porterà in Via Mecenate.

*Dal Centro:*

### MEZZI PUBBLICI

Tram 27 situato in Piazza Fontana con direzione Viale Ungheria, scendere alla fermata di Via Mecenate.

### AUTO

Tangenziale Est USCITA 4 VIA MECENATE. All'uscita della Tangenziale vi troverete l'albergo sulla destra.

## PRENOTA ORA

**CORSO (con libro) \***

**€ 270,00 + iva**



**CORSO (senza libro)**

**€ 245,00 + iva**

*\* Quota di partecipazione al corso con libro compreso "Tecnica MISE Procedure Chirurgiche" che verrà consegnato direttamente al corso.*

Per informazioni numero verde: 800.592.432 (Lun/Ven dalle 8:30 alle 19:00)  
o tramite e-mail: [info@corsiodontoiatriaecm.it](mailto:info@corsiodontoiatriaecm.it)



# TECNICA MISE PROCEDURE CHIRURGICHE

CARUSI G., SALIN M., SCILLA M. - APRILE 2016

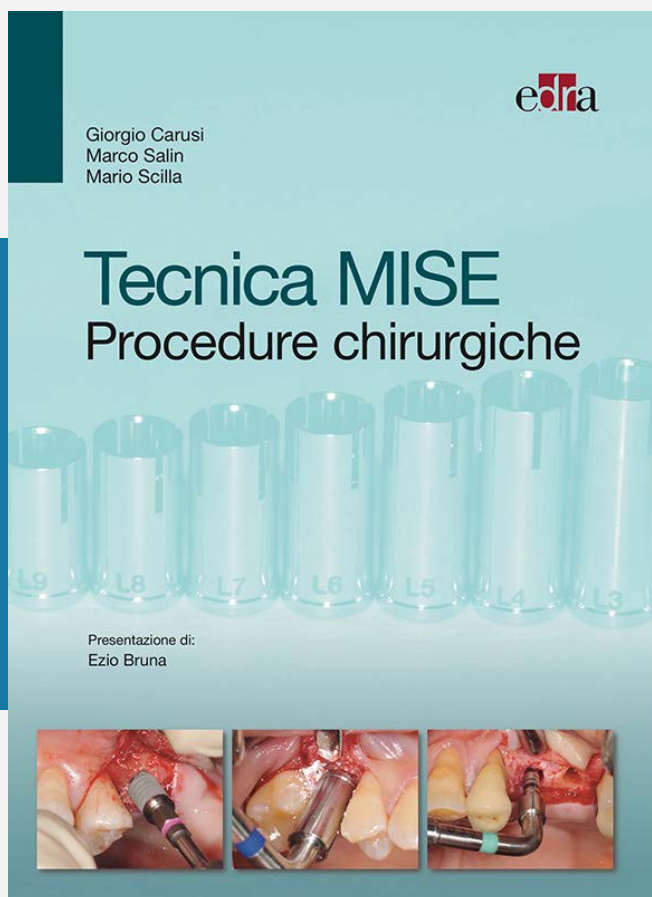
## Contenuti

Il crescente utilizzo della chirurgia implantare ha reso quasi di routine il rialzo del seno mascellare che rimane, però, una procedura estremamente complessa perché comporta alterazioni anatomiche ed interferenze con la fisiologia sinusale. La tecnica Minimal invasive sinus elevation, conosciuta con l'acronimo MISE, per la semplicità di esecuzione e l'ottimo decorso postoperatorio presenta innumerevoli vantaggi per il clinico e il paziente.

Gli autori illustrano la tecnica nel dettaglio, con l'ausilio di numerose foto, e sottolineano l'importanza di eseguire in modo preciso le varie fasi collegate all'utilizzo dell'apposito kit di frese. L'alta percentuale di successo è ampiamente documentata dalla ricca casistica degli autori che hanno dato al volume un'impostazione pratica e di grande efficacia didattica.

Il testo è strutturato con:

- Schemi alla fine del testo che riassumono i vari passaggi e i tempi di esecuzione
- Una metodica illustrata di semplice utilizzo ed indicata per i sistemi implantari più diffusi
- Consigli pratici e suggerimenti per evitare errori e complicanze



**Il Formato:** 19,5 x 26,5 cm

**Pagine:** 144

**Data uscita:** aprile 2016

Per scaricare l'indice del libro

[clicca qui](#)

Per scaricare un caso clinico del libro

[clicca qui](#)

**ACQUISTA**





# CON IL CONTRIBUTO

NON CONDIZIONATO DI





**Info sul corso:**

[info@corsiodontoiatriaecm.it](mailto:info@corsiodontoiatriaecm.it)



**NUMERO VERDE**

**800.592.432**

Lun/Ven dalle 8:30 alle 19:00



**PRENOTA ORA**