

ROMA

21-22 maggio 2021 | 18-19 giugno 2021

Venerdì: 09:00 - 18:00 | Sabato: 09:00 - 13:00

34
ECM



CORSO TEORICO PRATICO
**CHIRURGIA PLASTICA
PARODONTALE, PERIIMPLANTITI E
GESTIONE DEI TESSUTI MOLLI
PERIIMPLANTARI (LIVELLO AVANZATO)**

Relatore Dott. Giacomo Tarquini



CORSO TEORICO PRATICO
**CHIRURGIA PLASTICA
PARODONTALE, PERIIMPLANTITI
E GESTIONE DEI TESSUTI
MOLLI PERIIMPLANTARI
(LIVELLO AVANZATO)**

Il corso si prefigge l'obiettivo di descrivere le principali tecniche chirurgiche attualmente disponibili per la risoluzione dei disestetismi mucogengivali. Si parlerà di diagnosi e terapia delle peri-implantiti e un'ampia sezione sarà dedicata alla gestione dei tessuti molli peri-implantari (innesti liberi, lembi peduncolati e impiego di matrici collageniche tridimensionali).

Come indicato nel DPCM del 7 agosto 2020, tutti i presenti in sala dovranno indossare la mascherina (chirurgica o FFP2 senza valvola) che ognuno dovrà portare con sé. Non sarà consentito l'accesso se non verrà indossata la mascherina che dovrà essere portata per tutta la durata del corso all'interno della sala. L'allestimento a banchi singoli garantirà il rispetto di un metro e oltre di distanza tra un partecipante e l'altro. Verrà rilevata la temperatura con termoscanner all'arrivo di ogni corsista e sarà messo a disposizione dei partecipanti l'igienizzante per le mani.



CORSI DI ODONTOIATRIA • MANAGEMENT
DELLO STUDIO • LIVE SURGERY

PRENOTA ORA

Per Informazioni:

800.592.432 (Lun/Ven, 8:30 - 19:00)
info@corsiodontoiatraiecm.it



IL RELATORE DEL CORSO



Dott. Giacomo Tarquini
(Relatore)

CURRICULUM VITAE:

- Laureato con Lode in Odontoiatria e Protesi Dentaria all' Università "La Sapienza" di Roma
- Docente presso la Scuola Medica Ospedaliera della Regione Lazio per il Corso ECM teorico - pratico "Terapia Chirurgica delle Atrofie dei Mascellari a scopo Implantare: rationale Biologico e pratica Clinica".
- Docente presso la Scuola Medica Ospedaliera della Regione Lazio per il Corso ECM teorico - pratico "Parodontologia Clinica".
- Docente presso la Scuola Medica Ospedaliera della Regione Lazio per il Corso ECM teorico - pratico "Periimplantiti e Gestione dei Tessuti Molli Periimplantari".
- Docente presso la Scuola Medica Ospedaliera della Regione Lazio per il Corso ECM teorico - pratico "Chirurgia Piezoelettrica: indicazioni e limiti in Odontoiatria".
- Docente per il Corso ECM semestrale teorico - pratico "Parodontologia Clinica e Gestione dei Tessuti Molli Periimplantari".
- Docente per il Corso ECM semestrale teorico - pratico "Chirurgia Orale e Implantare".
- Relatore in numerosi congressi nazionali ed internazionali.
- Autore di numerosi articoli pubblicati su riviste nazionali e internazionali
- Autore del testo "Tecniche di chirurgia parodontale: dalla diagnosi alla terapia" Edizioni EDRA
- Svolge attività di Tutoring in corsi di formazione in Italia e all' estero per le discipline della chirurgia orale, dell' implantologia basica e avanzata e della parodontologia.
- Esercita come libero professionista in Roma con attività limitata alle discipline della chirurgia orale, dell' implantologia e della parodontologia.

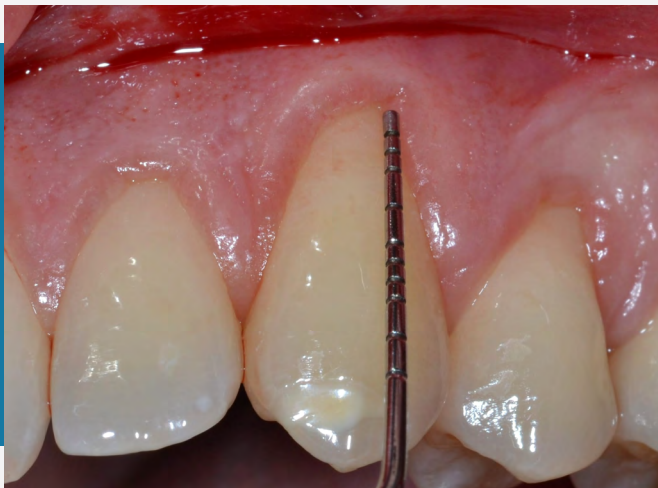


IL CORSO

CHIRURGIA PLASTICA PARODONTALE, PERIIMPLANTITI E GESTIONE DEI TESSUTI MOLLI PERIIMPLANTARI (LIVELLO AVANZATO)

**34
ECM**

ECM OBIETTIVO FORMATIVO DI SISTEMA: LINEE GUIDA - PROTOCOLLI - PROCEDURE



PRESENTAZIONE DEL CORSO

10 posti | 34 ECM | Aula Virtuale*

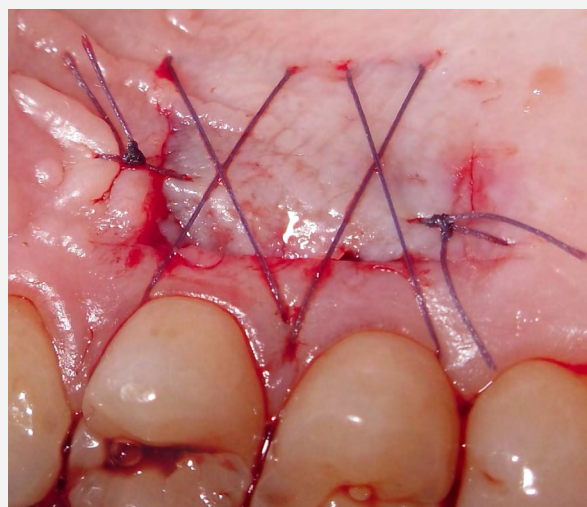
21-22 maggio 2021

18-19 giugno 2021

Il corso teorico-pratico è rivolto essenzialmente ai Medici Specialisti ed Odontoiatri e si prefigge lo scopo di

avvicinare l'operatore alla conoscenza della chirurgia estetica mucogengivale, del trattamento delle periimplantiti e della gestione dei tessuti molli periimplantari: verrà descritto il processo diagnostico, l'analisi dei fattori prognostici e le principali tecniche chirurgiche per la risoluzione dei disestetismi mucogengivali, sia mediante tecniche a lembo che tramite innesti autologhi e eterologhi. Saranno discussi i meccanismi biologici che sottendono l'eziopatogenesi delle periimplantiti e delle mucositi periimplantari, nonché del workflow necessario per impostare una corretta diagnosi e un'adeguata terapia. Come logica conseguenza, sia per il mantenimento della salute implantare nel tempo che per realizzare una riabilitazione protesica esteticamente valida, sarà essenziale un'attenta gestione dei tessuti molli periimplantari applicando le tecniche di gestione dei tessuti molli attualmente a

disposizione, presentate secondo un approccio di tipo "step by step". Particolare attenzione sarà rivolta al rationale biologico e ai protocolli clinici allo scopo di limitare l'invasività della procedura chirurgica così come le possibili complicanze intra o post operatorie e assicurare nel tempo la predicibilità dei risultati raggiunti.



* **Aula Virtuale:** Filo diretto con il Relatore. Per tutto il periodo del corso e fino alla fine dell'anno, i corsisti avranno accesso all'**Aula Virtuale** che permetterà di avere un contatto diretto e privilegiato con il relatore. Si potranno fare domande su quello che è stato appreso nei vari incontri e si potranno inviare casi clinici per avere un consiglio/parere dal Relatore.



PRIMO INCONTRO

CHIRURGIA PLASTICA PARODONTALE



21-22 MAGGIO 2021

Venerdì: 09:00 - 18:00 | Sabato: 09:00 - 13:00

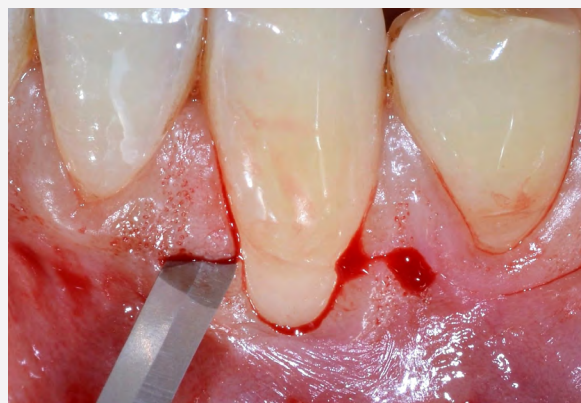
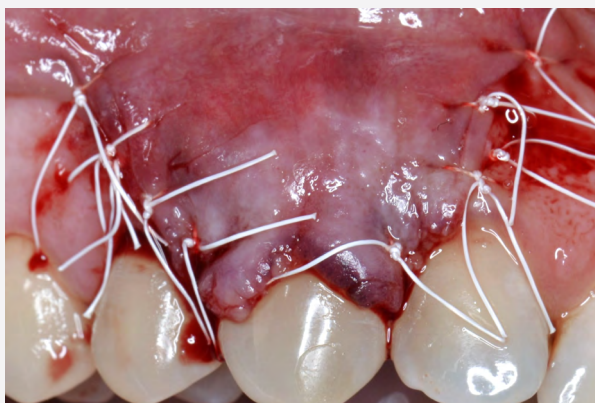
Parte Teorica

1. Eziologia dei disestetismi muco gengivali
2. Prognosi della ricopertura radicolare
3. Rapporti tra Conservativa e Parodontologia: Lesioni Cervicali Non Cariose (NCCL)
4. Processi decisionali e parametri di successo clinico in chirurgia plastica parodontale
5. Lembo spostato coronalmente
6. Lembo a spostamento latero - coronale
7. Rationale biologico delle tecniche bilaminari
8. Prelievo di tessuto connettivo: tecnica "step - by - step"
9. Impiego di matrice tridimensionale collagenica in Chirurgia Plastica Parodontale
10. Il trattamento chirurgico delle recessioni gengivali multiple
11. Diagnosi e terapia chirurgica dell'eruzione passiva alterata

Parte Pratica su modello

- Interventi di chirurgia parodontale su modelli che riproducono difetti ossei mettendo in pratica le nozioni apprese durante la parte teorica.

FOTO CLINICHE





SECONDO INCONTRO

DIAGNOSI E TERAPIA DELLE PERIIMPLANTITI GESTIONE DEI TESSUTI MOLLI PERIIMPLANTARI



18-19 GIUGNO 2021

Venerdì: 09:00 - 18:00 | Sabato: 09:00 - 13:00

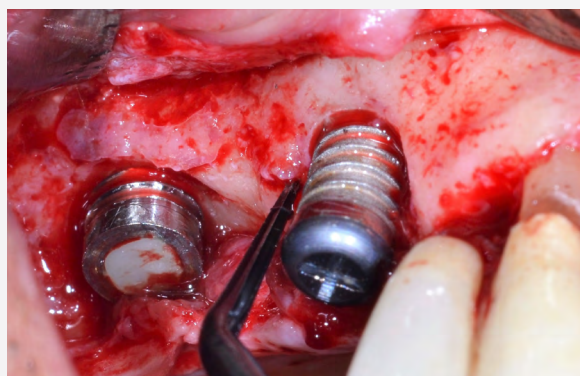
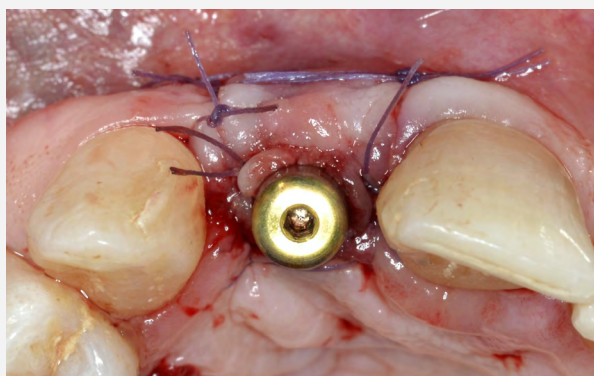
Parte Teorica

1. Mucositi e periimplantiti: diagnosi differenziale e approcci terapeutici
2. Epidemiologia e iter diagnostico nella terapia delle periimplantiti
3. Aspetti istopatologici nelle parodontiti e nelle periimplantiti: analogie e differenze
4. Protocolli terapeutici in terapia rigenerativa e resettiva delle periimplantiti
5. Terapia resettiva vs terapia rigenerativa delle periimplantiti: processi diagnostici e decisionali
6. Ruolo della terapia parodontale di supporto (SPT)
7. Criteri di successo in implantologia osteointegrata: cosa è cambiato?
8. Gestione dei tessuti molli periimplantari: dal rationale biologico alla pratica clinica
9. Selezione ragionata della tecnica chirurgica: algoritmi decisionali ed evidenze scientifiche
10. Timing nella gestione dei tessuti molli periimplantari: come e quando intervenire?
11. Impiego di nuovi biomateriali nella gestione dei tessuti molli periimplantari
12. Gestione dei tessuti molli periimplantari in particolari situazioni cliniche: protocolli di "rescue treatments"

Parte Pratica su modello

- Interventi di chirurgia parodontale su modelli che riproducono difetti ossei mettendo in pratica le nozioni apprese durante la parte teorica.

FOTO CLINICHE

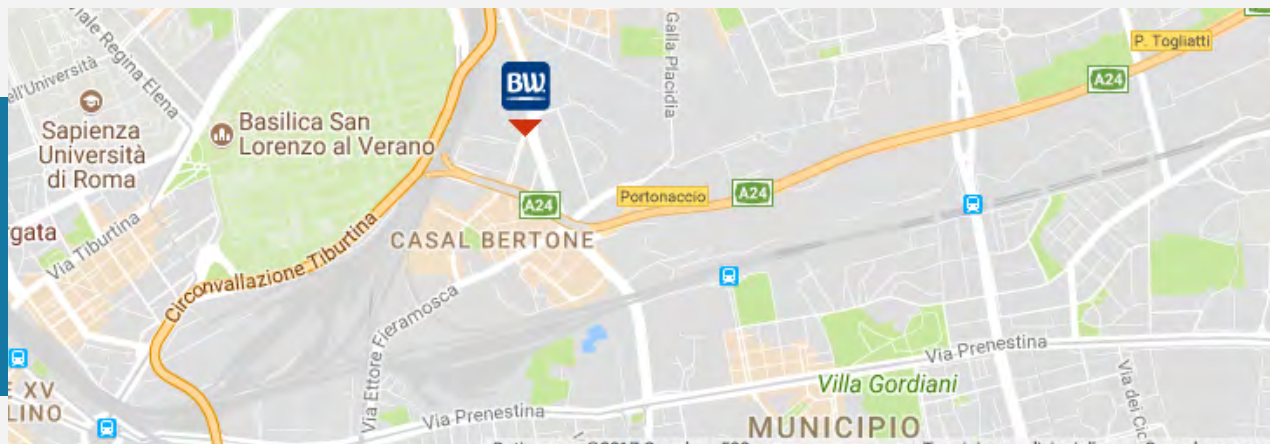




SEDE DEL CORSO

BEST WESTERN BLU HOTEL ROMA

LARGO DOMENICO DE DOMINICIS, 4 - ROMA - TEL.: 064382000



COME RAGGIUNGERCI

In Treno

La struttura dista solo 700 metri dalla stazione ferroviaria e metropolitana Roma Tiburtina ed è facilmente raggiungibile a piedi, in taxi o con l'autobus linea 409. Dalla Stazione Centrale Roma Termini prendere la linea B della metropolitana, direzione Rebibbia, e scendere alla quarta fermata Tiburtina.

In Aereo

Dall'Aeroporto Leonardo da Vinci di Roma Fiumicino servirsi del collegamento ferroviario Trenitalia diretto fino a Roma Tiburtina o di un taxi. Disponibile un servizio transfer a pagamento da prenotare contattando l'hotel con almeno 24 ore d'anticipo.

Dall'Aeroporto Giovan Battista Pastine di Roma Ciampino è

possibile usufruire del trasporto pullman Terravision (4 euro/persona) fino alla Stazione di Roma Termini e poi seguire le indicazioni "IN TRENO". Disponibile anche un servizio transfer a pagamento contattando l'hotel con almeno 24 ore d'anticipo. In alternativa ci si può servire del servizio taxi.

In macchina

Autostrada A1 Firenze Roma Napoli oppure A24 A25 L'Aquila Pescara Roma, una volta giunti a Roma EST, seguire le indicazioni per Roma Centro. Quindi proseguire per circa 10 km ed uscire all'ultima uscita (PORTONACCIO) prima dell'innesto con la tangenziale. Al semaforo girare a destra e proseguire per 200 mt.

PRENOTA ORA

CORSO CON ECM + LIBRO *

Iscrizione 800 + IVA. Saldo € 1.000 + IVA al primo incontro

€ 1.800,00 + iva

CORSO (CON ECM)

per chi ha frequentato il corso BASE

Iscrizione 700 + IVA. Saldo € 700 + IVA al primo incontro

€ 1.400,00 + iva

* SOLO in questa quota è compreso il libro: *Tecniche di Chirurgia Parodontale*. Autore: dott. Giacomo Tarquini

Per informazioni numero verde: 800.592.432 (Lun/Ven dalle 8:30 alle 19:00)
o tramite e-mail: info@corsiodontoiatriaecm.it



TECNICHE DI CHIRURGIA PARODONTALE

DALLA DIAGNOSI ALLA TERAPIA

TARQUINI G. - SETTEMBRE 2017

Contenuti

Tutti i più recenti progressi fatti in campo implantologico (le tecniche di GBR, la gestione dei tessuti molli perimplantari o la terapia delle perimplantiti) sono stati possibili solo grazie all' applicazione delle conoscenze maturate nel campo della chirurgia parodontale: un ambito complesso e di fondamentale importanza. Questo volume non si limita ad illustrare nel dettaglio tutte le fasi di ogni singola procedura chirurgica ma aiuta a comprendere quando e perché eseguire una tecnica piuttosto che un'altra. Una trattazione organica e coerente che si propone come un vero e proprio percorso di formazione, centrato sulle esigenze della pratica clinica.

Una copia del testo è compresa in una delle due quote del corso.



Il Formato: 21 x 29,7 cm

Pagine: 432

Data uscita: settembre 2017

Per scaricare l'indice del libro

[clicca qui](#)

Per scaricare un estratto del capitolo 6

[clicca qui](#)

ACQUISTA



CON IL CONTRIBUTO

NON CONDIZIONATO DI



**Info sul corso:**

info@corsiodontoiatriaecm.it

**NUMERO VERDE**

800.592.432

Lun/Ven dalle 8:30 alle 19:00

**ACCREDITATO DA**

Fadmedica S.r.l. provider n. 1315

tel.: 0690407234 - email: info@fadmedica.it

Obiettivo formativo di sistema:

Linee guida - protocolli - procedure.

Accreditato per: Odontoiatri

PRENOTA ORA